

Heavy Duty Crawler Crane

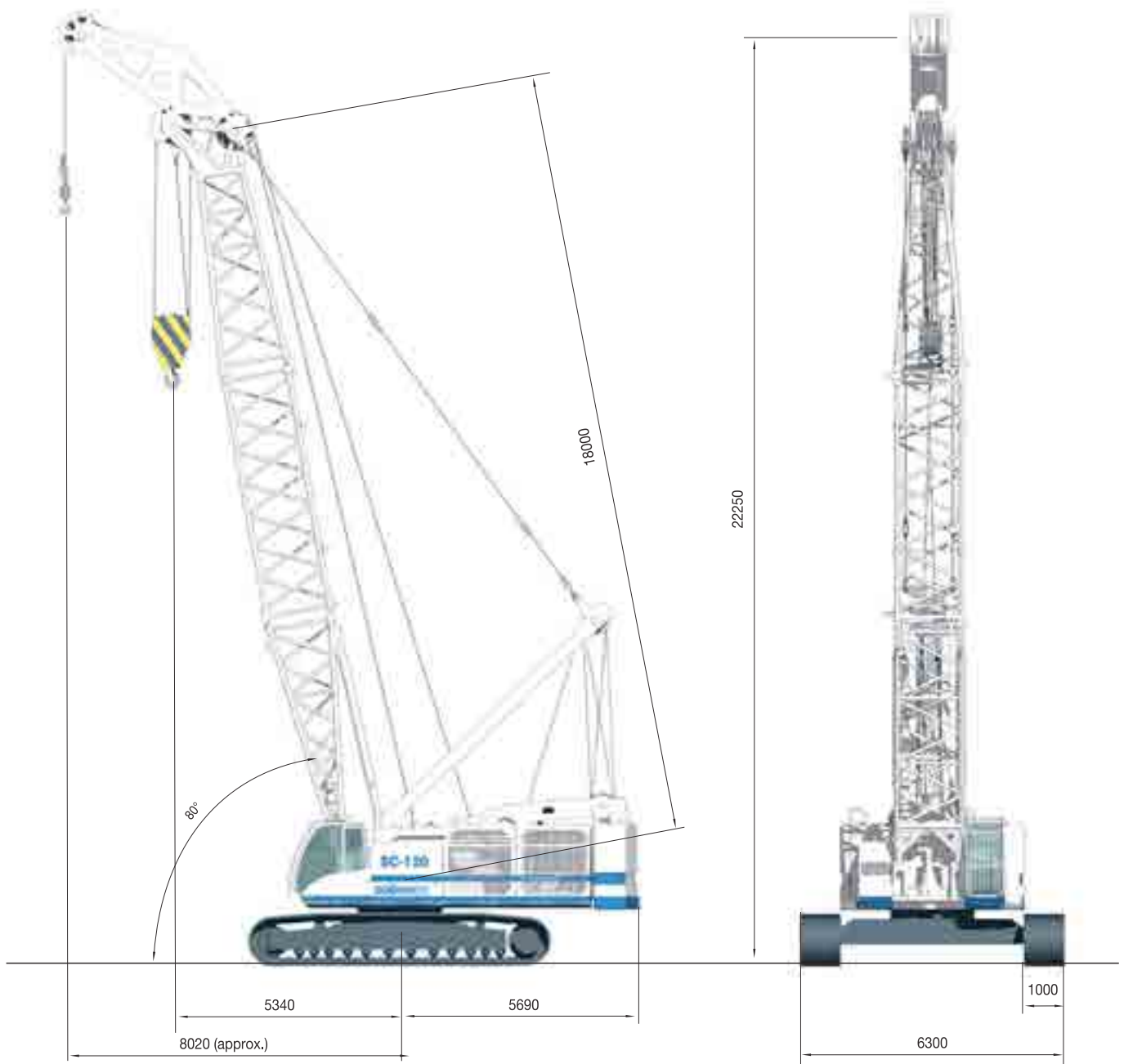
SC-120 HD



soilmec 
Drilling and Foundation Equipment

SC-120 HD Heavy Duty Crawler Crane

MAIN BOOM EQUIPMENT



SC-120 HD Heavy Duty Crawler Crane

LOAD CHART

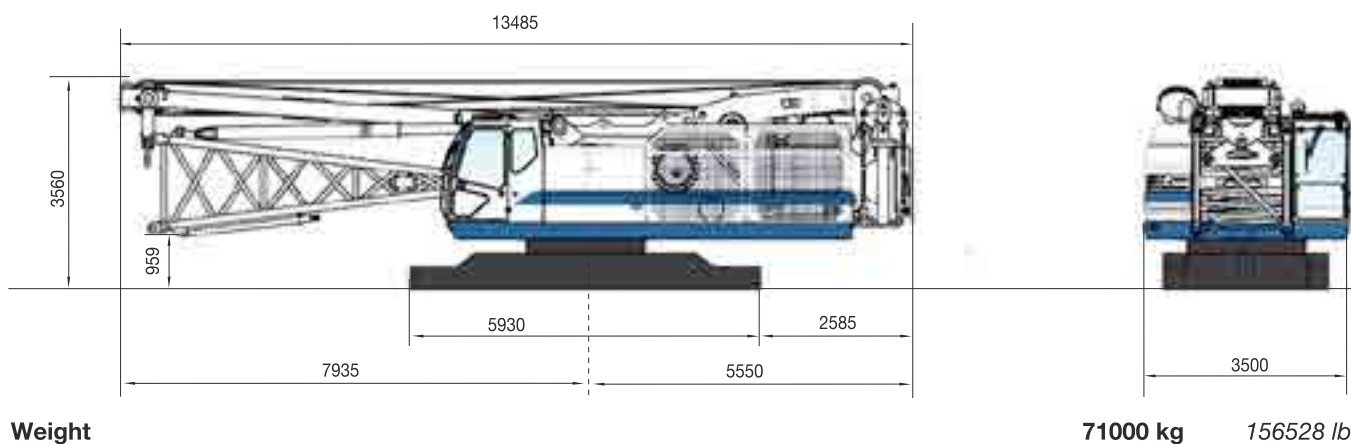
Capacity (t)																
Boom Length (m)																
Radius (m)	12	15	18	21	24	27	30	33	36	39	42	45	48	51	54	
3,7	120,0															
4,0	120,0	107,0														
4,5	113,0	106,7														
5,0	101,7	100,5	100,3	93,3												
6,0	82,6	81,6	81,4	81,0	72,4	66,2										
7,0	68,7	67,9	67,7	67,5	65,7	65,4	65,3	60,9	37,7							
8,0	58,6	58,0	57,9	57,7	56,0	55,9	55,6	55,3	37,7	37,7	37,7	37,7	37,7			
9,0	50,2	50,5	50,4	50,2	48,7	48,6	48,4	48,1	37,7	37,7	37,7	37,7	37,7	37,7		
10,0	42,8	43,4	43,3	43,2	43,0	42,6	42,6	42,5	37,7	37,7	37,7	37,7	37,7	37,7	37,7	37,7
11,0	36,5	37,7	37,7	37,5	37,4	37,6	37,1	36,9	36,5	36,4	36,2	35,9	35,9	35,8	35,6	
12,0	29,1	33,3	33,2	33,1	33,0	32,8	32,7	32,5	32,4	32,3	32,1	31,5	31,0	31,0	30,0	
13,0	19,3	29,7	29,7	29,5	29,4	29,3	29,1	29,0	28,8	28,6	28,3	27,8	27,1	27,1	27,0	
14,0		26,8	26,7	26,6	26,4	26,5	26,2	25,9	25,9	25,8	25,6	24,9	24,2	24,1	24,1	
15,0		22,2	24,2	24,1	24,0	23,7	23,7	23,6	23,5	23,4	23,2	22,5	22,0	21,9	21,7	
16,0			22,1	22,0	21,9	21,7	21,6	21,5	21,4	21,3	21,0	20,2	19,8	19,7	19,6	
18,0			17,0	18,7	18,5	18,4	18,2	18,2	18,1	18,0	17,8	17,8	17,4	17,4	17,3	
20,0				16,0	16,0	15,8	15,7	15,6	15,5	15,3	15,0	15,0	14,5	14,4	14,4	
22,0					13,7	13,7	13,6	13,5	12,4	13,2	12,9	12,7	12,3	12,3	12,1	
24,0					10,2	11,7	11,7	11,6	11,5	11,2	11,0	10,9	10,4	10,3	10,2	
26,0						9,8	9,8	9,8	9,7	9,6	9,5	9,3	8,9	8,8	8,6	
28,0							8,7	8,7	8,6	8,3	8,1	8,0	7,5	7,5	7,2	
30,0								7,6	7,5	7,0	7,0	6,8	6,3	6,3	6,0	
32,0									6,5	6,1	6,0	5,8	5,3	5,3	5,1	
34,0									5,2	5,1	5,0	4,9	4,4	4,4	4,2	
36,0										4,5	4,4	4,1	3,6	3,6	3,4	
38,0											3,7	3,6	2,9	2,9	2,7	
40,0											2,6	2,2	2,3	2,3	2,1	
42,0												2,1	1,7	1,7	1,5	
44,0															1,3	1,0
46,0															0,8	0,6
48,0															0,3	0,1

Boom configuration																	
Type	Length		N° of boom extensions (*)														
Boom foot	6 m	19.68 ft	1	1	1	1	1	1	1	1	1	1	1	1	1	1	1
Boom insert	3 m	9.84 ft	-	1	-	-	-	-	-	-	-	1	-	1	-	-	1
Boom insert	6 m	19.68 ft	-	-	1	-	2	1	-	2	1	1	2	2	3	2	2
Boom insert	9 m	29.52 ft	-	-	-	1	-	1	2	1	2	2	2	2	3	3	3
Boom head	6 m	19.68 ft	1	1	1	1	1	1	1	1	1	1	1	1	1	1	1
Boom length (m)			12	15	18	21	24	27	30	33	36	39	42	45	48	51	54
Boom length (ft)			39	49	59	69	79	89	98	108	118	128	138	148	157	167	177

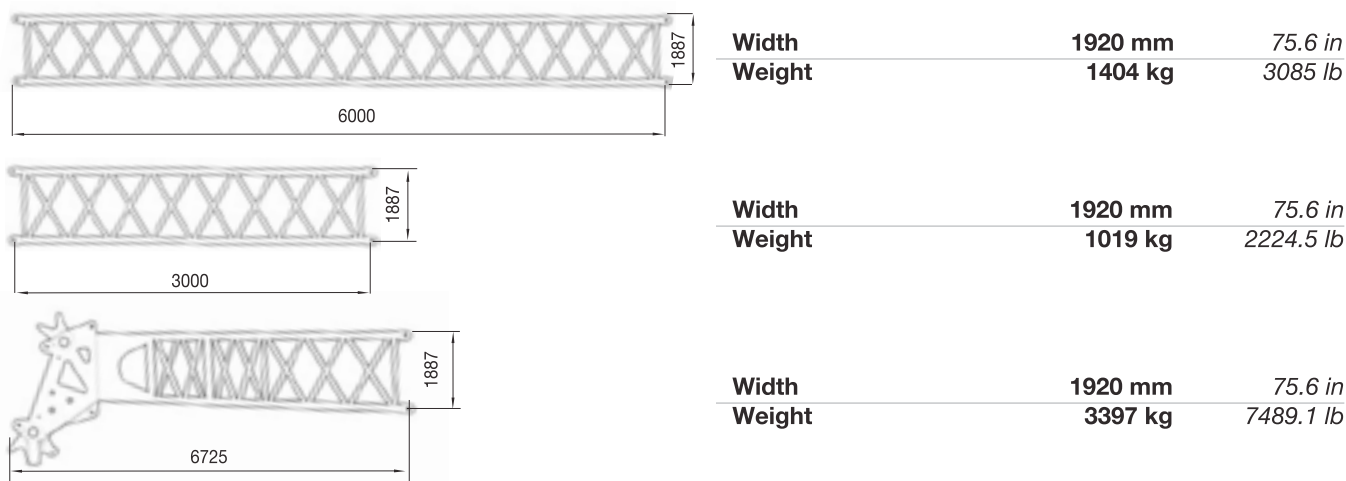
SC-120 HD Heavy Duty Crawler Crane

TRANSPORT DIMENSIONS AND WEIGHTS

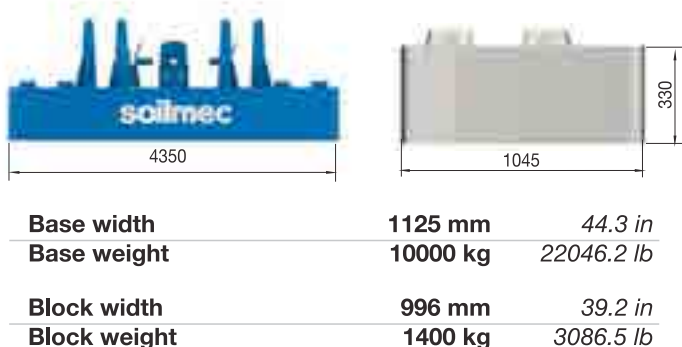
Main machine



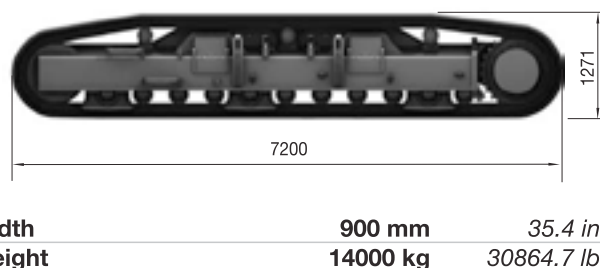
Boom



Counterweight (26.5 t)



Sideframes



This brochure has been edited and distributed by SOILMEC Spa. The present document cancels and override any previous ones. This brochure shall not be distributed, reproduced or exhibited without SOILMEC Spa. authorization in accordance with to SOILMEC web site disclaimer condition.

SOILMEC Spa distributes machinery and structures all over the world, supported by SOILMEC Spa subsidiary companies and dealers. The complete Soilmec network list is available on the web site www.soilmec.it